



設置方法

1~9の手順に沿って作業してください



禁止

電源プラグをコンセントに入れないで下さい

※故障の原因となります。

部品が全て揃っているのを必ず確認してください

- ・本体 1台
- ・浄水タンク 1個 (ゴムパッキン付 赤1本/黒1本)
- ・浄水タンクのフタ 1個
- ・カートリッジ 1個 (ゴムパッキン付 1本)
- ・エアフィルター 1個 (ゴムパッキン付 1本)

部品に不足がある場合は、作業を開始せず下記までご連絡ください。

☎ 0120-080-296
平日 9:00~18:00 (年末年始除く)

浄水タンク、カートリッジ、エアフィルターにゴムパッキンがついているのを確認してください。



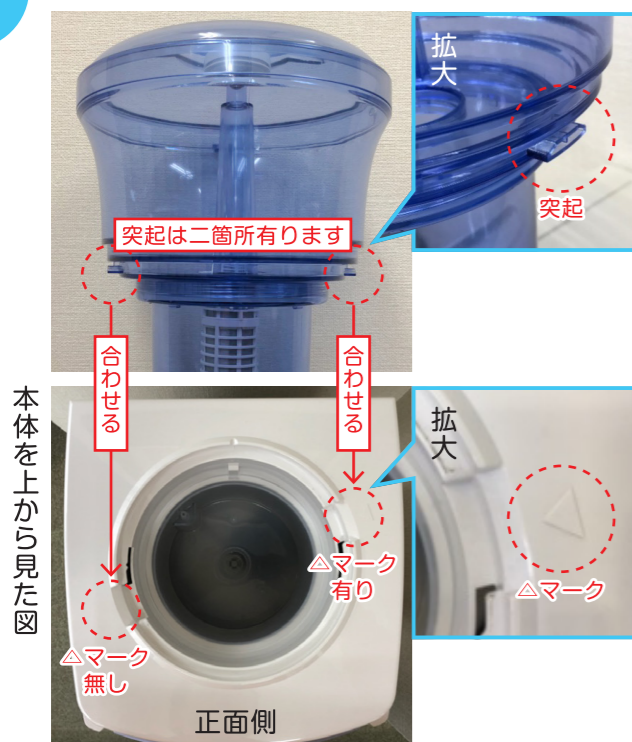
1 取付前の準備

コップに1/4程水を入れ、カートリッジをつけ置きします。(約10分)



2 浄水タンクの取付

タンク側の突起と本体側の△マークを合わせてタンクを押し込みます。タンク側の突起は二箇所あります。両方の位置を本体の溝と合わせてください。



タンクを下に押しながら時計回りに止まるまで回します。

3 カートリッジの取付

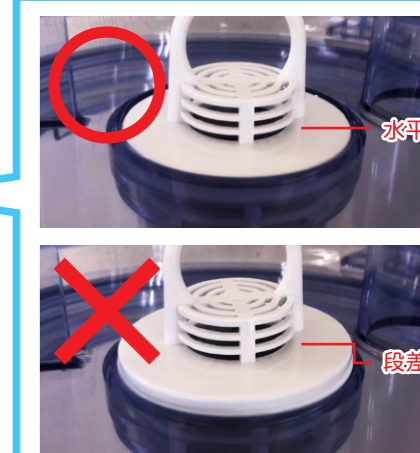
カートリッジのゴムパッキンがずれている場合は図①の位置にもどしてください。



カートリッジを差し込みます。



指で押し込み水平にします。



4 エアフィルターの取付

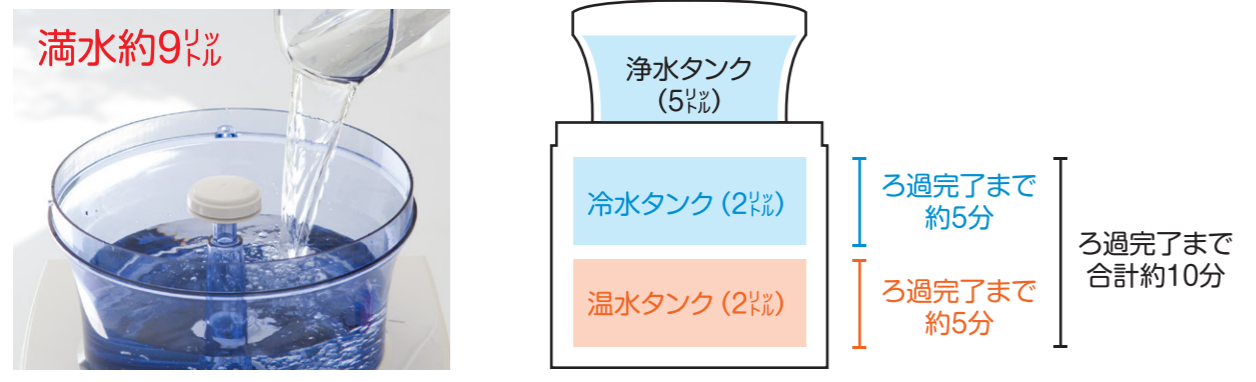
煙突部分に差し込みます。



裏面5に続く ➡

⇒ 表面4の続き **×禁止** 電源プラグをコンセントに入れないで下さい

5 水を注ぎます
 タンクに水を注ぎます。 ※浄水タンクが満水になるまで数回補給が必要です。
 冷水タンク (2ℓ) ⇒ 温水タンク (2ℓ) ⇒ 浄水タンク (5ℓ) の順
 でろ過をしながら満水になります。(計約9ℓ)

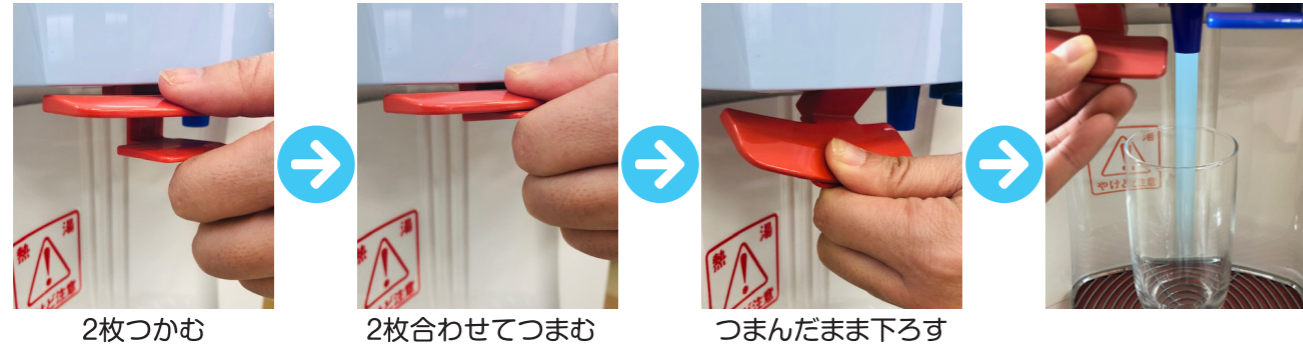


ろ過が完了するまで10分程お待ちください 電源プラグをコンセントに入れないで下さい

6 冷水レバー (青レバー) を下ろして水の出を確認
 青レバーを下ろして水が出ることを確認します。



7 温水レバー (赤レバー) を下ろして水の出を確認
 赤レバー (チャイルドロック付き) を下ろして水が出ることを確認します。



※水が出るまで約10分程かかります

8 電源プラグをコンセントに差し込みます
 浄水タンクに水を補給後、電源プラグをコンセントに差し込みます。



9 温水と冷水の温度を設定します
 温水・冷水温度切換ボタンを押し、ご希望の温度に設定します。
 ※設置後30~40分で温水および冷水が設定温度となります。(環境条件により時間は異なります)



ECOモード
 ECOボタンを押すと「通常モード」と「ECOモード」へ切換できます。「ECOモード」の温水は75°C、冷水は12°Cに設定されます。
 ※ECOモード時の温度切換はできません。

通常モード (青点灯) ECOボタン ECOモード (緑点灯)